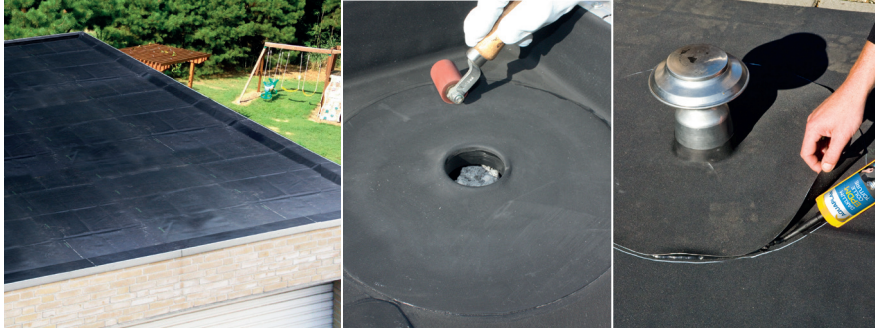


EPDM RUBBER DAK

Uw dak op maat uit 1 stuk



PRODUCTFICHE



Productomschrijving

Ideale dakbedekking uit 1 stuk en in 1 laag voor alle platte en lichte hellende daken. Zowel geschikt voor nieuwbouw, als voor renovatie van bestaande daken. EPDM dakbedekking is zeer eenvoudig te plaatsen zonder brander en dus ideaal voor elke klusser.

Toepassing

Geschikt voor alle platte en lichte hellende daken, voor zowel renovatie als nieuwbouw.

Voordelen

- EPDM folie uit 1 stuk
- Flexibel en blijvend elastisch
- Voor zowel vakman, als doe-het-zelver
- Wortelwerend, geschikt voor groene daken

Levensverwachting minimum 40 jaar!

Hoeveel product heb ik nodig ?

Je kan een dak uit 1 stuk bestellen van min. 1,40 m² tot max. 210 m².

Raadpleeg de calculator op onze website www.aquaplan.com.

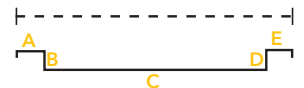
Hoe opmeten en bestellen ?

DAK OP MAAT is steeds beschikbaar volgens de standaard breedtes 0,70 - 1,40 - 2,80 - 3,50 - 4,20 - 5,60 - 7,00 m. De benodigde lengte wordt besteld met een veelvoud van 50 cm (België) of 10 cm (Nederland), waarbij de lengte steeds minimaal 2 m is en maximaal 30 m.

Het rubber dak wordt steeds uit 1 stuk geleverd. Vanaf 2,80 m wordt dit bekomen door verschillende banen van 1,40 m fabrieksmatig te vulcaniseren tot 1 geheel van max. 7 m breedte op 30 m lengte = max. 210m².

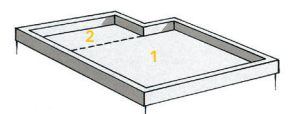
• Rechthoekig dak en/of goot

Meet de totale "uitgevouwen" lengte van het dak = A+B+C+D+E en tel er 20 cm (= overmaat) bij. Herhaal dit eveneens om de totale "uitgevouwen" breedte te bepalen.



• L-vormig dak

Ook een L-vormig dak kan uit 1 stuk geplaatst worden, echter de meest economische manier is om met 2 stukken te werken. Gebruik terug de "uitgevouwen" lengte- en breedtematen (A+B+C+D+E) + 20 cm. De overlap tussen beide stukken wordt gemaakt uit de meeberekende opstand en overmaat (= 20 cm).



Materiaal	Kleur	Inhoud	Dekking	Droogtijd	Lagen	Overschilderbaar
EPDM	Zwart	Vanaf 2 strekkende meter met een breedte van 0,7 m	Min. 1,40 m ² tot max. 210 m ² Raadpleeg onze calculator	/	1	Neen

EPDM RUBBER DAK

Uw dak op maat uit 1 stuk



GEBRUIKSAANWIJZING

Wat heb ik nodig ?



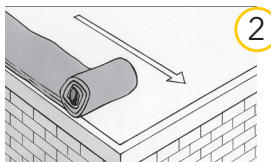
Beschikbare voorgevormde hulpstukken en accessoires ?

- Hoekstukken voor lichtkoepels en schoorstenen
- Universeel manchets : waterdichte afwerking van ronde dakdoorvoeren, ontluchtingspijpen, rookgasafvoeren, ...
- Horizontale hemelwaterafvoeren met stadsuitloop
- Verticale hemelwaterafvoeren - rond inpandig
- **DAKLIJM EPDM** : oplosmiddelvrije lijm voor de streepsgewijze verkleving van **EPDM RUBBER DAK** bedekking op de meest voorkomende dakondergronden zoals bitumen, dakisolatieplaten, hout, beton, ... en de verlijming van de overlap, dakranden, hulpstukken en accessoires.

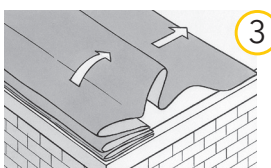
Hoe bereid ik het oppervlak voor ?



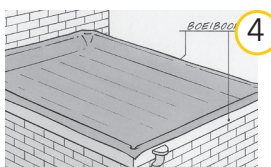
1 Zorg voor een droge ondergrond vrij van stof, vuil, scherpe delen, vet, ... die schade kunnen toebrengen aan de **EPDM** dakbedekking of een belemmering kunnen vormen voor de optimale hechting van de **DAKLIJM EPDM**. Impregneer de ondergrond met **SPECIAL PRIMER EPDM**, **DAKPRIMER SBS** of **ROOFPRIMER** à rato van ca. 5 m²/L. Gebruik hiervoor een kwast of roller en voorzie een droogtijd van ca. 3 uur.



2 De bestelde **EPDM** dakbedekking wordt uit 1 stuk aangeleverd en heeft geen boven- of onderzijde; d.w.z. dat het membraan langs beide zijden gebruikt kan worden. Plaats de EPDM binnen de 6 maanden na levering en stockeer deze droog en vorstvrij. Rol de **EPDM** dakbedekking uit.



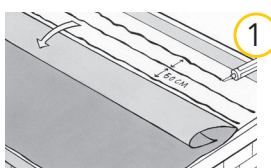
3 Vouw de folie uit op het dak.



4 Zorg ervoor dat de folie gelijkmatig over de gehele oppervlakte is verdeeld en dat er zich over de randen ongeveer evenveel folie bevindt. Laat de **EPDM** dakbedekking ca. 1 uur "rusten" om de fabrieksmatige ontstane spanning te neutraliseren.

INFO : Dak isoleren ? Gebruik steeds de beloopbare, druk- en vormvaste PIR-isolatieplaten IKO enertherm. Raadpleeg www.enertherm.eu.

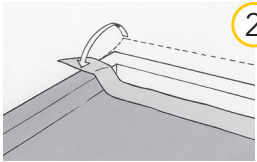
Hoe breng ik het product aan ?



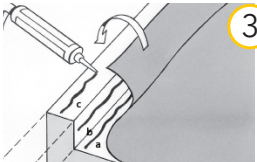
1 Vouw/rol de **EPDM** dakbedekking over de kortste zijde tot de helft terug. Plaats om de 50 cm vanaf de zijkant van het dak een krijtstreep of andere markering om een gelijkmatige verdeling van de lijm te kunnen nastreven. Breng op de eerste markeringslijn vanaf de terug opgevouwen dakbedekking een ononderbroken lijmstreep **DAKLIJM EPDM** aan met een kitpistool. Leg de folie op de lijmstreep en druk stevig aan met een harde roller. Plaatst op de volgende markeringslijn, 50 cm verder, terug een lijmstreep en herhaal dezelfde werkwijze tot aan de dakrand. Werk dakranden als laatste af. Herhaal dezelfde werkwijze voor de andere helft van het dak.

EPDM RUBBER DAK

Uw dak op maat uit 1 stuk



2 Vouw de **EPDM** dakbedekking langs de dakranden iets terug.

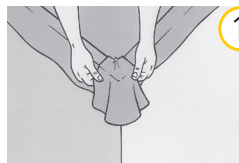
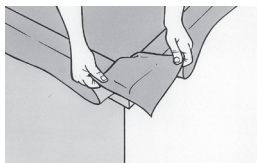


3 Breng een lijmschijf **DAKLIJM EPDM** aan op het dakvlak net voor de verticale opstand/kim. Kleef de dakbedekking hierin en rol stevig aan. Breng vervolgens nog een lijmschijf/rijl **DAKLIJM EPDM** aan tegen de verticale opstand en een lijmschijf/rijl lijmschijf bovenop de dakrand. Kleef de dakbedekking in de lijmschijf en druk stevig aan.

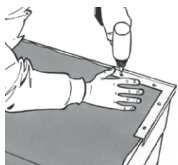


4 Vouw de **RUBBER DAK**-folie tot een puntzak.

Hoe werk ik een binnenhoek af ?

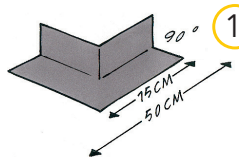
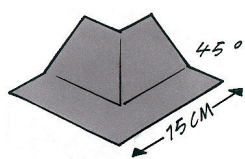


1 Plooi de **RUBBER DAK**-folie plat op de dakrand. De ontstane plooi kan eventueel nog extra afgekit worden met **DAKLIJM EPDM**.

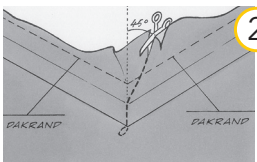


2 Breng de aluminium dakrandprofielen en voorgevormde hoeken aan en schoef deze vast. Raadpleeg hiervoor de instructies "Dakrandafwerking volgens de oplegmethodes".

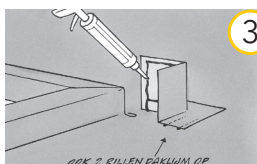
Hoe werk ik een buitenhoek af ?



1 Gebruik steeds de voorgevormde buitenhoekstukken om lekkages uit te sluiten. Er zijn er 2 modellen ter beschikking :
- Voor bv. lichtkoepels de schuine hoek 45° met lengte 15 cm.
- Voor bv. schoorstenen de rechte hoek 90° met lengte 15 of 50 cm.



2 Breng de **RUBBER DAK**-folie aan zoals in voorgaande beschreven. Knip vervolgens de **RUBBER DAK**-folie door onder een hoek van ca. 45° tot op het dakoppervlak en eindig door een beetje terug te knippen zodat een klein rondje wordt gevormd. Dit voorkomt eventueel inscheuren bij het soms te hevig manipuleren van de **RUBBER DAK**-folie bij plaatsing.



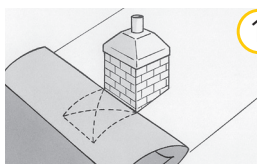
3 Verlijm de dakranden zoals beschreven onder "Dakrandafwerking en Verlijmen". Lijm vervolgens de voorgevormde buitenhoek met **DAKLIJM EPDM**. Breng aan de achterzijde van het hoekstuk zowel op het verticale, als op het horizontale deel, ononderbroken lijmschijven aan volgens afgebeeld schema. Zorg dat de buitenste lijmschijf steeds op ca. 2 cm van de rand wordt aangebracht. Breng het hoekstuk aan en druk aan met een roller. Bij een correcte verlijming dient er steeds een kleine hoeveelheid lijmschijf van onder het hoekstuk uit te komen dat voorzichtig kan verwijderd worden.

EPDM RUBBER DAK

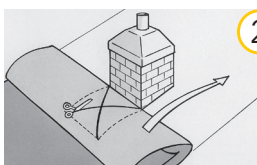
Uw dak op maat uit 1 stuk



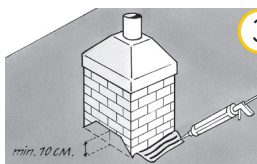
Hoe te werk gaan bij daken met schoorstenen en lichtkoepels ?



- 1 Vouw de **RUBBER DAK**-bedekking uit over het grootste deel van het dak, dat geen onderbrekingen heeft tot aan de schoorsteen of lichtkoepel. Sla het resterende deel terug en vouw dit strak tegen de schoorsteen of lichtkoepel aan.

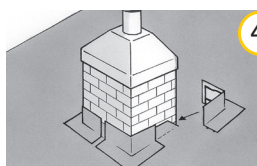


- 2 Bepaal de grootte van de schoorsteen of lichtkoepel op het dakvlak en markeer met een krijtje deze exacte afmetingen op het omgeslagen gedeelte **RUBBER DAK**-folie. Teken ook de diagonale lijnen zoals aangegeven en knip deze open, zodat er 4 punten ontstaan.



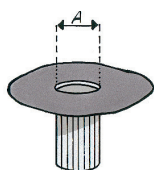
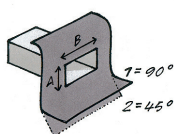
- 3 Trek de **RUBBER DAK**-bedekking over de schoorsteen, lichtkoepel, ... en vouw het resterende deel uit over de rest van het dak, zodat de opengeknipte punten tegen de verticale kant van de schoorsteen/lichtkoepel aanleunen. Knip de punten bovenaan recht af tot min. 10 cm boven het dakvlak en verlijm met min. 3 lijfstrepen/rillen **DAKLIJM EPDM** :

- De 1^{ste} lijfstreep wordt geplaatst op het horizontale dakvlak op ca. 2 cm van de hoek/kim.
- De 2^{de} lijfstreep halverwege van de flap.
- De 3^{de} lijfstreep op ca. 2 cm onder de bovenrand. Kleef de **RUBBER DAK**-folie tegen de opstaande kant en druk stevig aan met een roller.

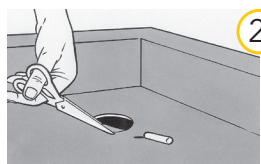
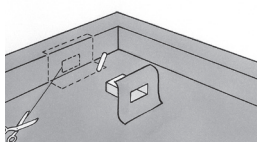


- 4 Breng vervolgens de voorgevormde buitenhoeken aan. Zie rubriek "Afwerking van een buitenhoek".

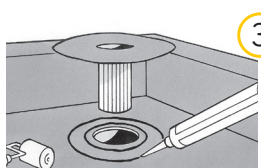
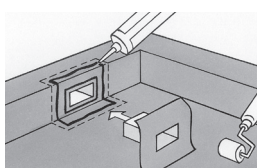
Hoe plaats ik een hemelwaterafvoer ?



- 1 Gebruik steeds de voorgevormde hemelwaterafvoeren die garant staan voor een perfecte waterdichte afwerking. Er zijn er 2 modellen ter beschikking :
- Rechthoekige horizontale afvoer met stadsuitloop 90° of 45°.
 - Ronde verticale inpandige afvoer.



- 2 Bepaal de plaats van de afvoerbuys, teken deze af met een krijtje en knip het gedeelte weg waar de afvoerpijp moet komen. Zaag eventueel de afvoerpijp op de juiste lengte.



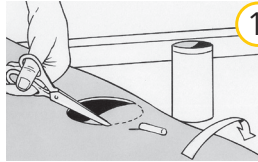
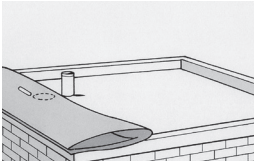
- 3 Breng vervolgens twee ononderbroken strepen **DAKLIJM EPDM** aan : één rond het weggesneden gat en één binnen de afgetekende omtrek. Zorg er voor dat de lijfstrepen steeds op ca. 2 cm van de zijkant worden geplaatst om een homogene verkleving te bekomen. Kleef de hemelwaterafvoer in de lijm en druk goed aan. Zorg er steeds voor dat een kleine hoeveelheid lijm tussen de dakafvoer en de dakbedekking uitkomt. De over-tollige lijm voorzichtig verwijderen.

EPDM RUBBER DAK

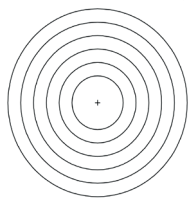
Uw dak op maat uit 1 stuk



Hoe werk ik de ronde dakdoorvoer af met de universele manchets ?

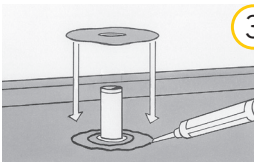


1 Knip de ronde dakdoorvoer uit de folie en trek deze over de buis heen. Gebruik de universele manchets voor de afwerking. Universele manchets dienen om ronde dakdoorvoeren zoals ventilatie- en ontluchtingspijpen op een eenvoudige wijze perfect waterdicht af te werken.



Doorsnede doorvoer :	Uit te knippen cirkel :
50 - 70 mm	20 mm
71 - 110 mm	30 mm
111 - 130 mm	40 mm
131 - 160 mm	50 mm
161 - 190 mm	60 mm
191 - 220 mm	70 mm

2 Meet de doorsnede van de dakdoorvoer en knip de overeenkomstige cirkel uit, die op de Manchets gedrukt staat. Het uitgeknipte gat dient steeds ca. 1/3 van de diameter van de doorvoer te bedragen.

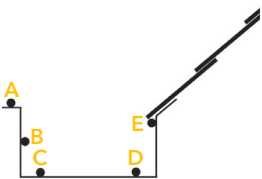


3 Teken de manchets af op het dakvlak en breng 2 cm binnen de markeringslijn en rond het gat een sluitende lijmstreep aan. Trek de manchets onder spanning over de buis of pijp totdat de flap ontspant op het dakvlak ligt en de opgespannen kraag een opstand vormt tegen de buis.



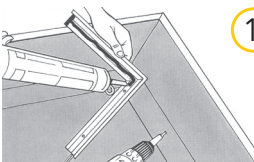
4 Rol de flap stevig aan met een aandrukroller, zodat een kleine hoeveelheid lijm onder de manchets uitkomt.

Hoe breng ik de EPDM RUBBER GOOT met standaard breedte 70 cm aan ?

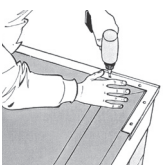


- Bereid de ondergrond voor zoals aan gegeven voor het **EPDM RUBBER DAK**.
- Breng 5 lijnstrepen **DAKLIJM EPDM** aan op de punten A - B - C - D - E.
- Kleef de **EPDM**-folie hierin en rol stevig aan.
- 1 koker **DAKLIJM EPDM** is goed voor ca. 1,5 lopende meter goot.

Hoe werk ik mijn dakranden af ?



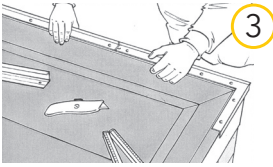
1 Werk de dakrand af met een universeel dakrandprofiel volgens de oplegmethode.



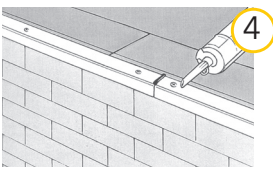
2 Plaats het profiel bovenop de **EPDM** dakbedekking. Begin altijd op de hoek en gebruik bij de voorgevormde hoekstukken 90°. Plaats de bijgeleverde verbindingstukjes die er voor zorgen dat de verschillende dakrandprofielen/onderdelen elkaar niet kunnen raken. Zij zorgen ervoor dat het materiaal bij temperatuurschommelingen kan uitzetten of krimpen. Boor de hoekstukken voor in de aangegeven sleuf (bovenkant), op ca. 4 cm van de zijkant en ca. 2cm van de hoek (totaal 4 gaten) of gebruik onmiddellijk de Aquaplan **ZELFBORENDE SCHROEVEN** 35 mm.

EPDM RUBBER DAK

Uw dak op maat uit 1 stuk



3 Vul de kit-goot, die zich aan de onderzijde van het hoekstuk of dakrandprofiel bevindt, met **DAKLIJM EPDM**. Plaats eveneens lijm op ieder uiteinde/verbinding. Schroef het hoekstuk vast. Boor ook de dakrandprofielen voor in de daarvoor aangegeven sleuf aan de bovenkant om de 40 cm, beginnend en eindigend op 4 cm van het uiteinde of gebruik onmiddellijk de Aquaplan **ZELFBORENDE SCHROEVEN**. Vul de kit-goot zoals hierboven beschreven. Schuif het dakrandprofiel over de verbindingstukjes van het hoekstuk tot aan het uitstekende markeringspunt in het midden van het verbindingstukje. Een kleine opening tussen de trim is noodzakelijk voor het uitzetten en werken van het dakrandprofiel.



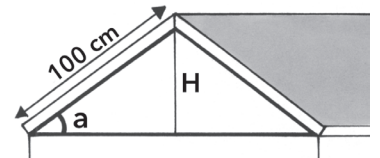
4 Schroef deze vast en vul de naden op met de **DAKLIJM EPDM**.

Hoe werk ik mijn muuraansluiting af ?

- Bereid de ondergrond voor met **EPDM DAKPRIMER, DAKPRIMER SBS** of **ROOFPRIMER**.
- Laat na droging de randstrook van de dakbedekking ca. 15 cm op de muur omhoog lopen.
- Zorg er steeds voor dat langs alle dakranden en muuraansluitingen de **RUBBER DAK**-bedekking epdm goed verlijmd wordt met minimaal 3 rillen **DAKLIJM EPDM** op het dakvlak en tegen de opstanden.
- Voor een waterdichte afwerking wordt het **MUURAANSLUITPROFIEL** bevestigd met de Aquaplan **SPIJKERPLUGGEN** en wordt de bovenzijde afgekit met **DAKLIJM EPDM**.

Handige weetjes

- Huidig systeem is bedoeld voor platte en lichte hellende daken tot max 5° helling. Bij een grotere helling tot max. 45° en een dakoppervlak van max. 10 m² (i.v.m. afglijden), dient de folie aan de bovenzijde mechanisch bevestigd te worden of over de nok van het dak doorgetrokken te worden. In verband met een vlotte hemelwaterevacuatie moeten de lijmrillen van boven naar beneden aangebracht worden.
- **RUBBER DAK EPDM**
 - Brandveilig systeem
 - Scheur-, breuk-, krimp- & rotvrij
 - Weinig onderhoud nodig
 - Goede weerstand tegen temperatuurschommelingen en hoge temperatuurvastheid (-40°C tot +120°C)
 - Recycleerbaar, milieu neutraal
 - Geschikt voor huishoudelijk gebruik zoals wasmachine, WC, douche, ...
 - Voorkom valgevaar en tref veiligheidsvoorzieningen bij dakranden, ladder en openingen in het dak.
- **DAKLIJM EPDM**
 - Niet verwerken bij omgevings- en ondergrondstemperatuur lager dan +5°C. Vorstvrij bewaren.
 - De spuitmond van de koker schuin afsnijden, zodat een spuitopening van ca. 6 à 7 mm wordt verkregen.
 - 1 koker is goed voor ca. 2 m² dakoppervlak, wat overeenstemt met 3 lijmrillen van ca. 2 meter.



Breedte	Lengte
0,7 m	Min. 2 m Max. 30 m
1,4 m	
2,8 m	
3,5 m	
4,2 m	
5,6 m	
7 m	

Wil je meer info ?

Wij staan klaar voor al je vragen.

Geef ons snel een seintje via

België: 03 237 60 00 of info@aquaplan.com

Nederland: 0162 42 29 00 of verkoop-dhz@martensgroep.eu

Website: www.aquaplan.com

